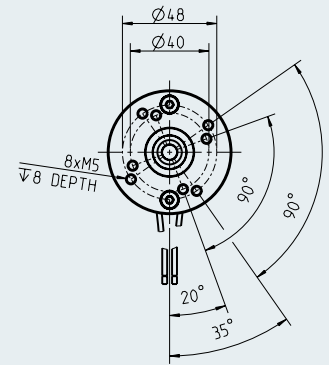
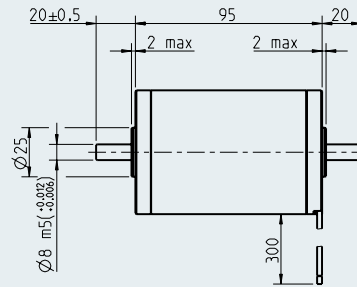
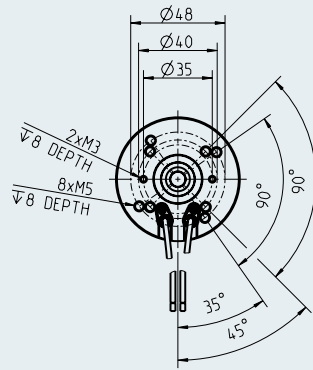


**DC Motor 63 x 95**



**| Combinations / Kombinationen**

Combinations Kombinationen			Characteristics Nenndaten				
Motor	Gear motor size Getriebemotor- Baugröße	Gearbox Type Getriebe- baureihe	Rated Motor Speed Motor- nennndrehzahl	Rated voltage Nenn- spannung	Rated current Nenn- strom	Rated Torque Nenn- drehmoment	Rated speed Nenn- drehzahl
	D x L / mm		$n_N$ / rpm/min <sup>-1</sup>	U/V / V	$I_N$ / A	$T_N/M_N$ / Ncm	$n_N$ / rpm/min <sup>-1</sup>
1.17.063.201	63 x 157.80	PLG62M	3300	12	8.4	53	892
1.17.063.201	63 x 174.65	PLG62M	3300	12	8.4	189	236
1.17.063.201	63 x 174.65	PLG62M	3300	12	8.4	257	174
1.17.063.201	63 x 174.65	PLG62M	3300	12	8.4	338	132
1.17.063.201	63 x 191.70	PLG62M	3300	12	8.4	643	65
1.17.063.201	63 x 191.70	PLG62M	3300	12	8.4	895	46
1.17.063.201	63 x 191.70	PLG62M	3300	12	8.4	1260	33
1.17.063.201	63 x 191.70	PLG62M	3300	12	8.4	1638	25
1.17.063.201	63 x 191.70	PLG62M	3300	12	8.4	2129	20
1.17.063.202	63 x 159.60	PLG62M	3100	24	4.1	53	838
1.17.063.202	63 x 173.75	PLG62M	3100	24	4.1	189	221
1.17.063.202	63 x 173.75	PLG62M	3100	24	4.1	257	163
1.17.063.202	63 x 173.75	PLG62M	3100	24	4.1	338	124
1.17.063.202	63 x 188.00	PLG62M	3100	24	4.1	643	61
1.17.063.202	63 x 188.00	PLG62M	3100	24	4.1	895	44
1.17.063.202	63 x 188.00	PLG62M	3100	24	4.1	1260	31
1.17.063.202	63 x 188.00	PLG62M	3100	24	4.1	1638	24
1.17.063.202	63 x 188.00	PLG62M	3100	24	4.1	2129	18

Max. torque CB=1.0: Continuous operation, one direction

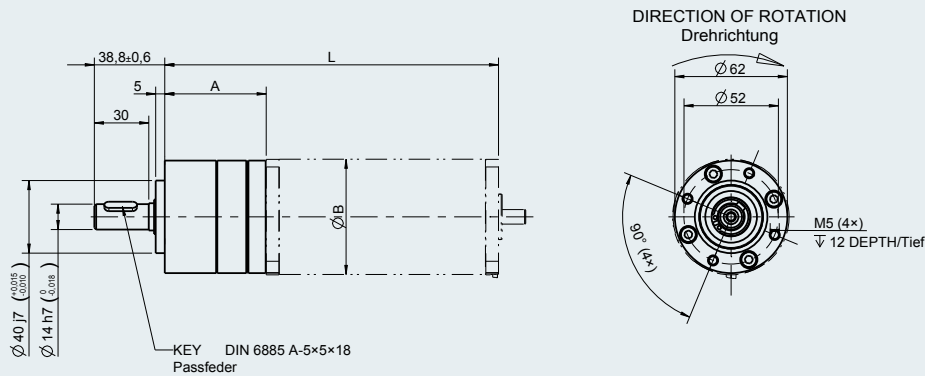
If exceeded please limit motor current to allowed torque values or contact Bühler Motor for application support.

Subject to change without notice

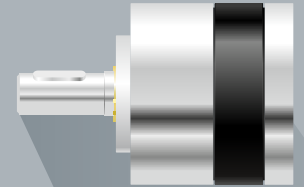
Max. Drehmoment CB=1.0: Dauerbetrieb, eine Drehrichtung

Bei Überschreitung bitte Motorstrom auf zulässiges Drehmoment begrenzen oder wenden Sie sich für Anwendungsunterstützung an Bühler Motor.

Änderungen vorbehalten



PLG62M



No load characteristics Leerlaufdaten		Features Kenndaten				
No load speed Leerlaufdrehzahl	No load current Nennstrom	Max. Torque max. Drehmoment by gearbox	Gear ratio Unter- setzungs- verhältnis	Stages Stufen	Gearbox efficiency Getriebe- wirkungs- grad	
$n_N / \text{rpm}/\text{min}^{-1}$	$I_N / \text{A}$	$T_N / \text{A}$	i		eta / %	
1054	1.8	314	3.7	1	80 %	
279	1.9	1113	14	2	75 %	
205	1.9	1511	19	2	75 %	
156	1.9	1988	25	2	75 %	
76	2.0	3784	51	3	70 %	
55	2.0	5000	71	3	70 %	
39	2.0	5000	100	3	70 %	
30	2.0	5000	130	3	70 %	
23	2.0	5000	169	3	70 %	
1027	0.9	332	3.7	1	80 %	
271	1	1176	14	2	75 %	
200	1	1596	19	2	75 %	
152	1	2100	25	2	75 %	
75	1.1	3998	51	3	70 %	
54	1.1	5000	71	3	70 %	
38	1.1	5000	100	3	70 %	
29	1.1	5000	130	3	70 %	
22	1.1	5000	169	3	70 %	